

**Selbstklebender  
Isolierschaum aus Gummi  
mit Aluminium**

## Kurzinfo

Schaumgummiplatten mit Aluminiumbeschichtung sind ein fortschrittliches Produkt zur Schall- und Wärmedämmung. Der selbstklebende Schaumgummi dient der Dämpfung mittlerer und hoher Frequenzen und bietet zudem hervorragende Wärmedämmung. Die Wirkung wird durch eine Aluminiumschicht verstärkt, die einen Teil der Wärmestrahlung reflektiert. Es handelt sich um ein hochwertiges Produkt, das sich für die Automobilindustrie, das Bauwesen und die allgemeine Industrie eignet.

## Vorteile

- Sehr gute Schalldämmung
- Hervorragende Wärmedämmung
- Echtes Aluminium (keine metallisierte Folie)
- Wasser- und ölbeständig
- Dichte 60 kg/m<sup>3</sup>
- Erhöhte Widerstandsfähigkeit gegen Beschädigungen
- Es zerbröseln nicht.
- Brennbarkeitsklasse B-s2,d0
- Wasserdicht

## Wo man es verwenden kann

- In der Industrie (Schall- und Wärmedämmung von Maschinen)
- Zur Wärmedämmung und Dampfsperre von Wohnwagen, Wohnmobilen und Anhängern
- Im Bauwesen (Isolierung von Rohren, Türen, Wänden, Decken)
- Im gewerblichen Bauwesen (Kinos, Konzerthallen, Auditorien)
- In der Automobilindustrie (Schalldämmung und Wärmedämmung von Spezialfahrzeugen)
- Bei der Schalldämmung von Haushaltsgeräten

## Zertifikate

- PIMOT – Konformitätserklärung und akustische Prüfungen (Nr. BW/9/2024)
- Hygienezertifikat
- Leistungserklärung (DoP)
- Erfüllt die Anforderungen der REACH-Verordnung – 223 SVHC-Stoffe, Verordnung (EG) Nr. 1907/2006

- Entspricht den Anforderungen der RoHS-Richtlinie (EU) 2015/863 und der Richtlinie 2011/65/EU.

## Hauptmerkmale

- Schall- und Wärmedämmung – Gummischaum ist für seine effektive Schalldämpfung bekannt. Er erreicht dies durch Absorption von Schallenergie und Minimierung der Reflexion von Oberflächen. Zudem ist er ein hervorragendes Wärmedämmmaterial.
- Wasserfest – Gummischaum nimmt kein Wasser auf und eignet sich daher für feuchte Umgebungen.
- Dampfsperre – Dank der äußeren Aluminiumschicht kann eine dichte Dampfsperre geschaffen werden, die das Fahrzeug wirksam schützt.
- Bessere Wärmedämmung – Eine Schicht aus echtem Aluminium erhöht die Wärmedämmung des Raumes und die Widerstandsfähigkeit gegen mechanische Beschädigungen.

## Produktvergleich

Produkt	Dicke	Gewicht 1 m <sup>2</sup>	Menge m <sup>2</sup> pro Rolle
M03SH	3 mm	0,3 kg	30 m <sup>2</sup>
M06SH	6 mm	0,45 kg	15 m <sup>2</sup>
M09SH	9 mm	0,6 kg	10 m <sup>2</sup>
M19SH	19 mm	1,1 kg	6 m <sup>2</sup>

## Verpackung

100 cm breite Rolle mit verschiedenen Wicklungen (siehe Produktvergleichstabelle).

## Konstruktion

1. Reinigen und entfetten Sie die Oberfläche vor der Montage (ein Universalreiniger kann verwendet werden).
2. Schneiden Sie das benötigte Stück aus und ziehen Sie die Schutzfolie von der Klebeschicht ab.
3. Auf die isolierte Oberfläche kleben und andrücken.
4. Die Verbindungen mit Aluminiumklebeband sichern.

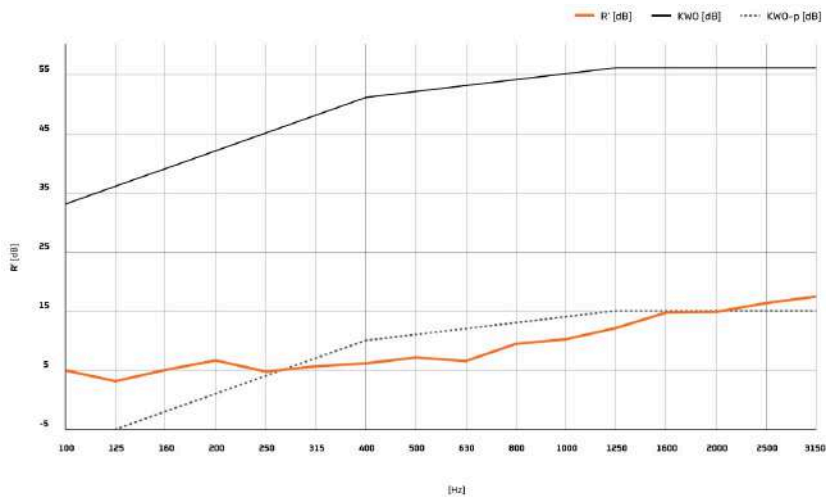
# Technische Spezifikation

Eigentum	Wert
Rohstoff	Gummischaum mit Aluminium
Dichte	60 kg/m <sup>3</sup>
Selbstklebbarkeit	Ja
Aluminiumschichtdicke	18 µm
Reaktion auf Feuer	Selbstverlöschend, bildet keine entzündlichen Tropfen, breitet Feuer nicht aus
Entflammbarkeitsklasse	B-s2,d0 (NRO); UL94 V-0 – erlischt innerhalb von 10 Sekunden, nicht entzündbare Tropfen können auftreten
Wärmeleitfähigkeit (λ)	0,034 bei -30 °C; 0,036 bei 0 °C; 0,039 bei 40 °C; 0,044 bei 70 °C
Wasserdampfdiffusionswiderstand	Sd = 3–25 mm ≥ 10 000; Sd = 26–50 mm ≥ 7 000
VOC (LZO)	Erfüllt die Anforderungen für Gebäude der Klassen A und B
Betriebstemperatur	-50 °C bis +105 °C
Zellstruktur	Geschlossen
Farbe	Schwarz
pH	Neutral
Korrosionsbeständigkeit	Erfüllt die Anforderungen
Resistenz gegen Pilze und Bakterien (VDI 6022)	Erfüllt die Anforderungen
Hygienezertifikat	AH 149/322/149/2025
PIMOT-Zertifikat	BW/9/2024
Gesundheitliche Aspekte	Enthält keinen Staub oder Fasern. Enthält keine Schwermetalle (Cadmium und Blei). RoHS-konform.

# Schalldämmwert- M06SH

f [Hz]	KWO [dB]	KWO-p [dB]	R' [dB]
100	33	-8	4.9
125	36	-5	3.1
160	39	-2	5
200	42	1	6.6
250	45	4	4.7
315	48	7	5.6
400	51	10	6.1
500	52	11	7.1
630	53	12	6,5
800	54	13	9.4
1000	55	14	10.2
1250	56	15	12.1
1600	56	15	14.7
2000	56	15	14.8
2500	56	15	16.3
3150	56	15	17.4

R'W (C; Ctr) = 11 (0; -2) dB | R'A1 = 11 dB | R'A2 = 9 dB



# Schalldämmwert - M09SH

f [Hz]	KWO [dB]	KWO-p [dB]	R' [dB]
100	33	-7	4.8
125	36	-4	3.3
160	39	-1	5.3
200	42	2	7.2
250	45	5	5.1
315	48	8	5.9
400	51	11	6.7
500	52	12	8
630	53	13	6.3
800	54	14	10.2
1000	55	15	10.6
1250	56	16	15.8
1600	56	16	15.6
2000	56	16	15.8
2500	56	16	16.6
3150	56	16	17.9

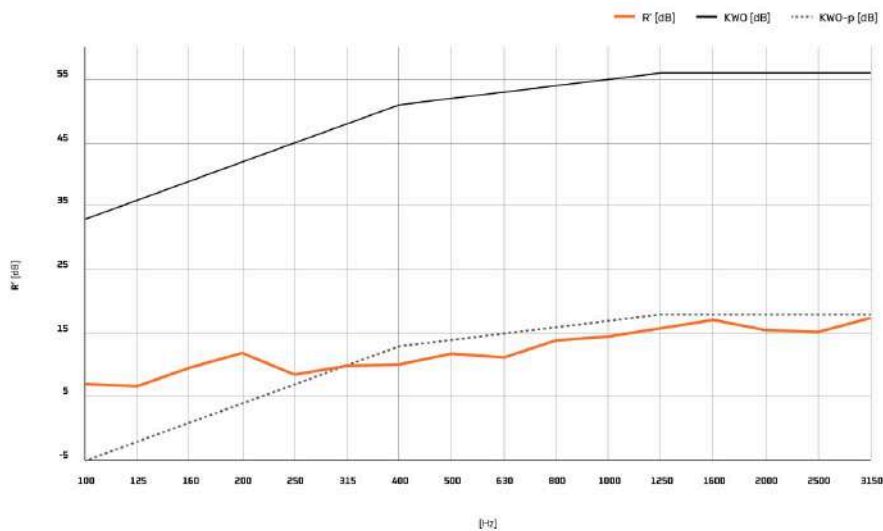
R'W (C; Ctr) = 12 (-1; -3) dB | R'A1 = 11 dB | R'A2 = 9 dB



# Schalldämmwert - M19SH

f [Hz]	KWO [dB]	KWO-p [dB]	R' [dB]
100	33	-5	7
125	36	-2	6.7
160	39	1	9.6
200	42	4	11.9
250	45	7	8,5
315	48	10	9,9
400	51	13	10.1
500	52	14	11.8
630	53	15	11.2
800	54	16	13.9
1000	55	17	14,5
1250	56	18	15.8
1600	56	18	17.1
2000	56	18	15,5
2500	56	18	15.2
3150	56	18	17.4

R'W (C; Ctr) = 14 (0; -1) dB | R'A1 = 14 dB | R'A2 = 13 dB



## Erläuterung der Abkürzungen

**R'<sub>w</sub>**– gewichteter Schalldämmungsindikator (einstelliger Wert gemäß Norm)

**C, C<sub>tr</sub>**– spektraler Anpassungskorrekturfaktor (C für Musikgeräusche, C<sub>tr</sub> für Verkehrsgeräusche)

**R'<sub>A1</sub>**– Schalldämmwertanzeige (für rosa Rauschen)

**R'**– spezifische Schalldämmung (Messwert bei einer bestimmten Frequenz)

**FÜR**– Referenzwertkurve (Standardreferenzkurve)

**LIFE-p**– verschobene Referenzwertkurve (Kurve wurde während der Auswertung verschoben)